



Challenge for Transformation!

Workspace ONE 온보딩

2026-04-20 | SDI기술팀



Workspace ONE 개요





디지털 전환의 출발점

- 디지털 비즈니스를 성공적으로 추진하기 위해 준비가 필요합니다.

빠르게 발전하는 기술

기술의 발전 속도가 점점 더 빨라짐에 따라 IT가 수용해야 하는 기술은 더욱 많아지고 더욱 복잡해지고 있습니다.

제한적인 IT 기술

급격히 늘어나는 기술을 모두 받아들이기에는 IT 인력이 제한적이며, 현재 보유한 기술만으로는 모든 요구를 충족하기 어렵습니다

과도한 솔루션 도입에 인한 예산 부족

매번 새로운 기술 도입에 맞추어 새로운 관리 팀을 구성하고 운영한다면 기업 예산이 부족한 상황에 놓이게 됩니다.



디지털 업무 혁신에 필요한 전략

- 도전과제를 해결할 수 있는 제품을 선택하고 설계함으로써 성공적인 디지털 업무 혁신 전략을 수립합니다

AS-IS

직원의 요구사항 변화

다양한 근무 환경 대응 필요

업무 환경의 변화

하이브리드 및 원격 근무 확산

클라우드 환경으로 변화

멀티 클라우드 및 SaaS 확대

사일로화된 환경

분산된 시스템 통합 불가

omnissa™

디바이스 통합 관리 플랫폼 구축

통합 플랫폼
가시성 확보
자동화
실시간 관리
내제된 보안

TO-BE

플랫폼 여부 확인

개별 솔루션이 아닌 통합 플랫폼 운영

일관된 사용자 환경

모든 기기에서 동일한 업무 경험 제공

실시간 디바이스 관리

모든 디바이스 가시성 확보

자동화 관리

정책 기반 자동 처리



디지털 업무 혁신 구축 목표

- 디지털 업무 혁신을 위한 세가지 극복 요소는 접근 제어의 자동화, IT사일로 제거, 상태 분석 및 자동화가 필요합니다.

클라우드 환경에 유리한 접근 제어 관리 목표

- Single Sign On으로 사용자 편의성 제공
- 기존 사용자 관리 시스템과 편리하게 연동
- 다양한 조건에 맞는 Access 규칙의 자동화
- VDI부터 SaaS서비스까지 카탈로그의 통합

IT 사يل로를 제거하여 모든 Device, Application 통합 관리 목표

- TCO 절감으로 사일로 없는 관리
- 진정한 디지털 워크스페이스 플랫폼으로 비즈니스 혁신 주도
- 다양한 기기 및 모든 운영체제 관리
- 어플리케이션 통합 관리 (라이프 사이클)

Device, Application 상태 분석 및 자동화 관리 목표

- 통합형 통찰력 :디지털 워크스페이스에 대한 완벽한 가시성을 확보하여 환경 전반에서 데이터에 따른 의사결정 지원
- 애플리케이션 분석 : 조직 전반의 애플리케이션 개발 및 배포를 최적화하여 문제를 빠르게 해결하고 에스컬레이션을 줄이며 사용자 환경 개선
- 강력한 자동화 :프로세스를 자동화하여 환경 전반에서 보안 검역을 개선하고 규정 준수에 대한 요구 사항을 준수하며 직원 생산성 증대



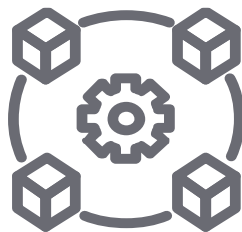
Workspace ONE을 통한 디지털 업무 혁신의 기대

- 디지털 업무 혁신을 위해서는 솔루션이 아닌 플랫폼으로 미래에 대한 가치 투자가 시작입니다.



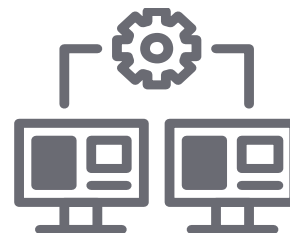
플랫폼으로 미래 가치 투자

- 비즈니스 혁신 요구를 충족하기 위한 준비가 필요
- 미래지향적 가치 투자가 필요



모든 디바이스, 앱 관리

- 빠르게 변화하는 디바이스, 어플리케이션과 직원의 요구사항을 만족시키며 보안 관리 가능



현대적인 관리방법

- Win, macOS, iOS, Android 등 현대적인 관리방법을 통해 언제 어디서나 안전하게 관리 및 회사 서비스 접속을 유지 시킬 수 있는 방안 제공



클라우드기반 실시간 관리

- TCO 절감으로 사일로 없는 관리를 제공하고 Endpoint를 최신 상태로 안전하게 유지 및 관리할 수 있도록 제공



Workspace ONE 기능 소개



Workspace ONE 플랫폼

UEM (Unified Endpoint Management)



Workspace ONE® UEM

- 모바일 디바이스, 데스크톱, IoT 디바이스 등 다양한 엔드포인트를 중앙에서 관리할 수 있는 통합 관리 콘솔입니다.
- 기업에서 승인한 애플리케이션을 자동으로 배포하거나 사용자가 직접 설치할 수 있습니다.
- 디바이스 및 애플리케이션에 대한 보안 정책을 설정하여 기업 데이터를 보호합니다.

Omniassa Access



Omniassa Access

- 싱글 사인온(SSO) 및 사용자 인증을 제공하는 ID 및 액세스 관리 솔루션입니다.
- 멀티팩터 인증(MFA)을 통해 추가적인 보안 계층을 제공하여 사용자 인증을 강화합니다.
- 정책 기반 접근 제어를 통해 애플리케이션/사용자/디바이스에 대한 접근을 관리합니다.

Intelligence Hub Services



Workspace ONE® Intelligent Hub

- 사용자에게 애플리케이션과 서비스 카탈로그를 제공하는 사용자 포털입니다.
- Workspace ONE 연동을 통해 애플리케이션 배포 및 실시간 관리를 진행합니다.
- 지원 요청/FAQ를 통한 셀프 서비스를 제공합니다.

Assist



Workspace ONE® Assist

- 관리자(IT팀)가 원격을 통해 사용자 디바이스를 지원할 수 있도록 제공하는 솔루션입니다.
- 원격 지원 세션은 암호화되어 안전하게 진행됩니다.
- 원격 제어 및 파일 전송을 통한 원활한 원격 지원 서비스를 제공합니다.

Intelligence



Omniassa Intelligence

- IT 및 보안 팀을 위한 분석 및 자동화 플랫폼으로 기업의 디바이스, 애플리케이션, 사용자에 대한 데이터를 실시간으로 모니터링하고 최적화를 진행합니다.
- AI 기반 분석을 통해 보안 위협을 탐지하고 자동으로 대응하여 보안 위협을 감지하고 대응할 수 있습니다.
- 엔드포인트 디바이스 상태를 실시간으로 추적하거나 사용자 행동 분석하여 문제를 사전에 예방 가능합니다.

Productivity Apps



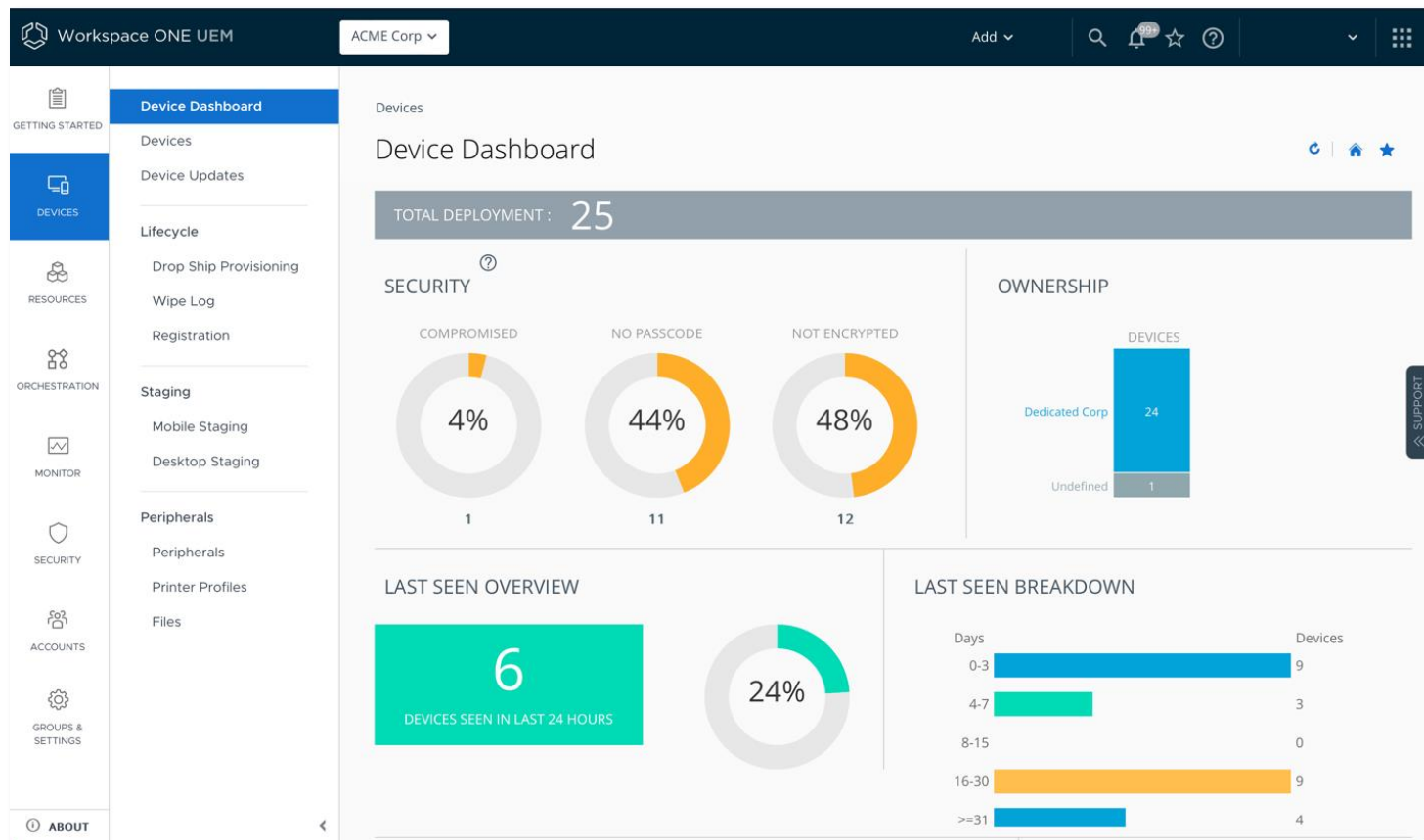
Productivity Apps

- WSOI 제공하는 업무 애플리케이션의 집합입니다.
- **Workspace ONE Boxer:** 모바일 장치에서 이메일, 일정, 주소록 등을 관리하고, 업무 관련 정보를 공유 가능
- **Workspace ONE Notebook:** 모바일 장치에서 메모, 아이디어, 회의록 등을 저장 및 공유 기능
- **Workspace ONE Content:** 기업의 콘텐츠를 모바일 장치에서 안전하게 공유하고 관리 기능 제공



UEM (Unified Endpoint Management)

- 모바일, PC 및 기타 디바이스 관리하기 위한 중앙 집중식 관리 인터페이스를 제공합니다.



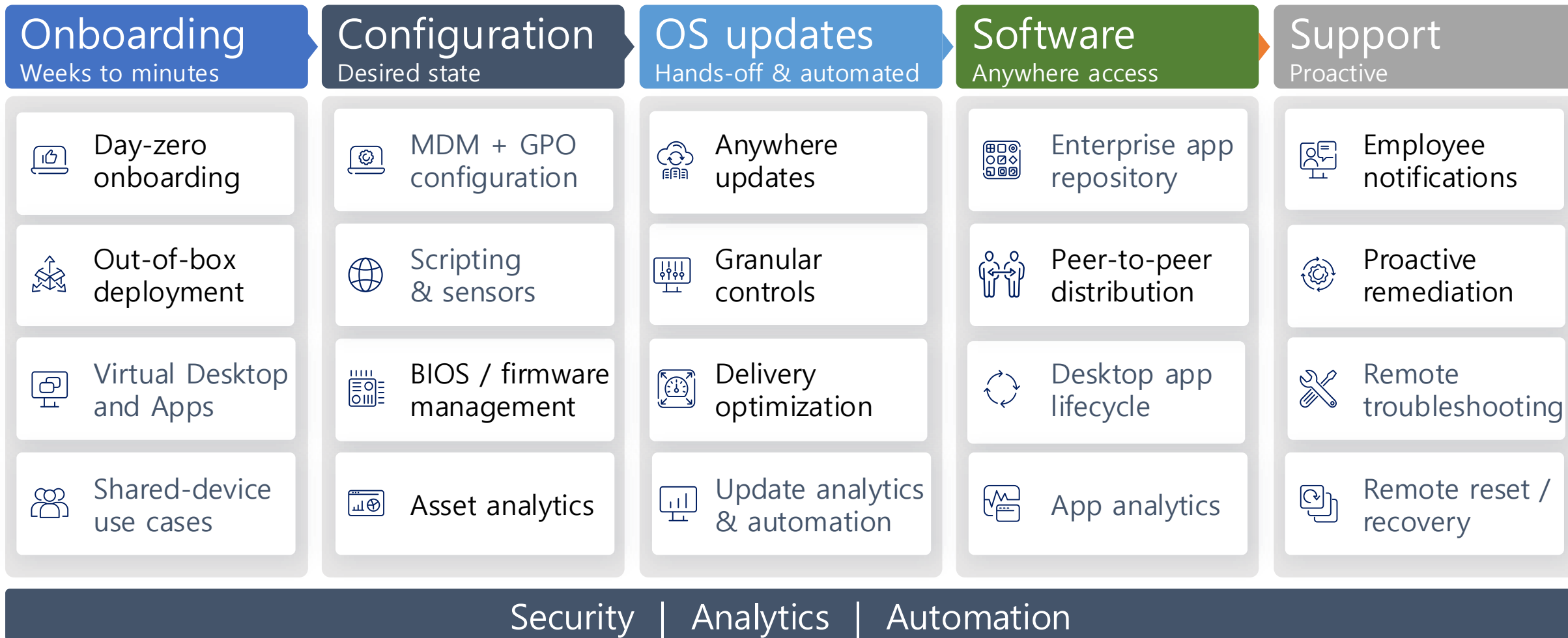
UEM (Unified Endpoint Management)

- 디바이스 관리 :**
모바일 디바이스, 데스크톱, IoT 디바이스 등 다양한 엔드포인트를 중앙 통합 관리
- 애플리케이션 관리 :**
기업에서 승인한 애플리케이션을 자동으로 배포하거나 사용자가 직접 설치
- 보안 정책 적용 :**
디바이스 및 애플리케이션에 대한 보안 정책을 설정하여 기업 데이터를 보호
디바이스의 버전에 대한 제어 가능
- 문서 자료 통제 :**
기업 내의 파일 서버 및 클라우드 리포지토리 관리
승인된 사용자 및 디바이스가 승인된 파일 접근 가능하도록 제어
- 이메일 서버 접근 및 통제 :**
'장치의 OS 버전, 모델 및 전자 메일 클라이언트 유형'을 확인하여 규정 확인, 안전한 기기 인지 등 확인 후에 통신 연결 허용



데스크톱 현대적인 관리 방안 제시

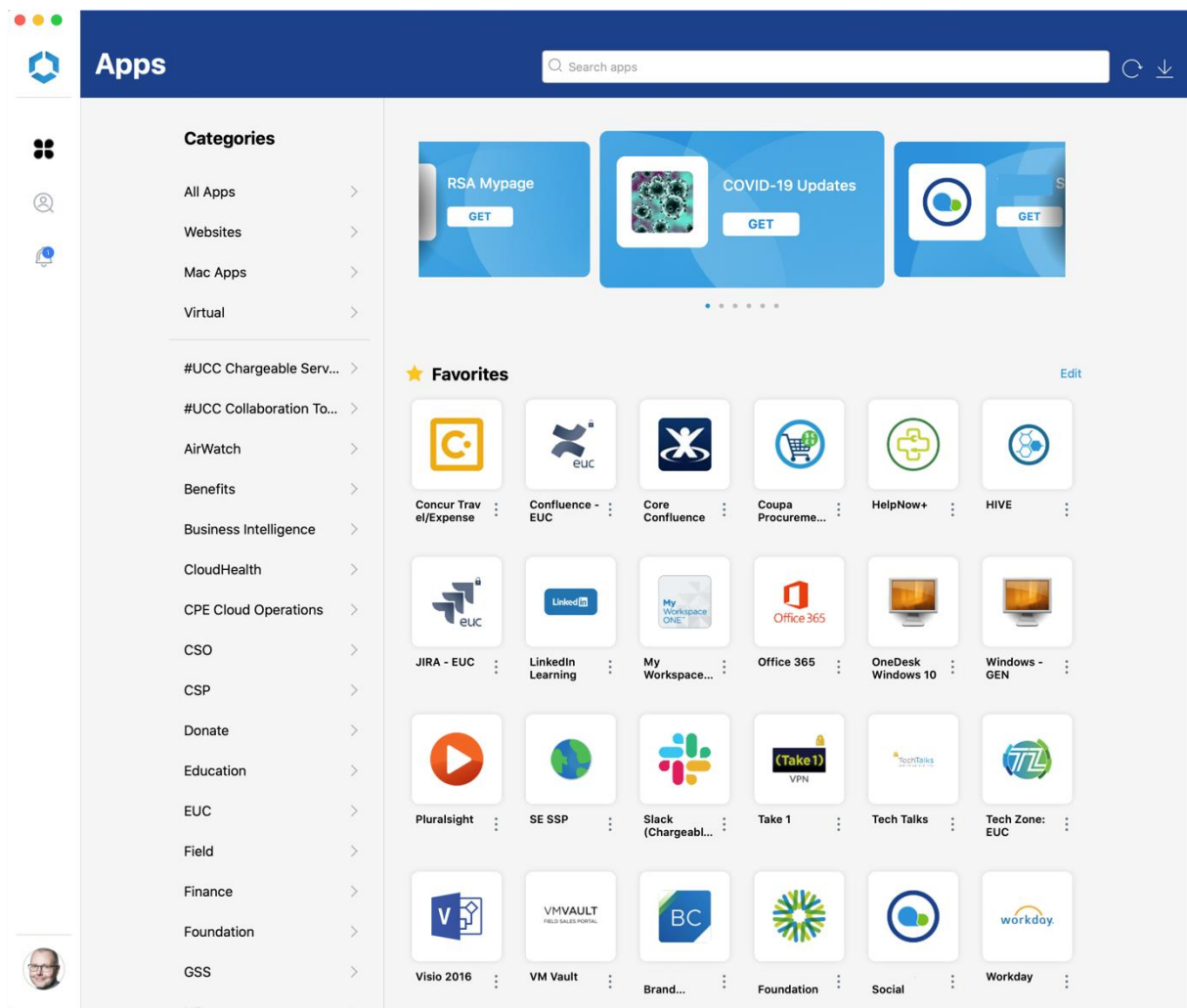
- Windows(물리적/가상), macOS, ChromeOS 및 Linux*를 지원합니다.





Omnissa Access (1/2)

- 싱글 사인온(SSO) 및 사용자 인증을 제공하는 ID 및 액세스 관리 솔루션을 제공합니다.



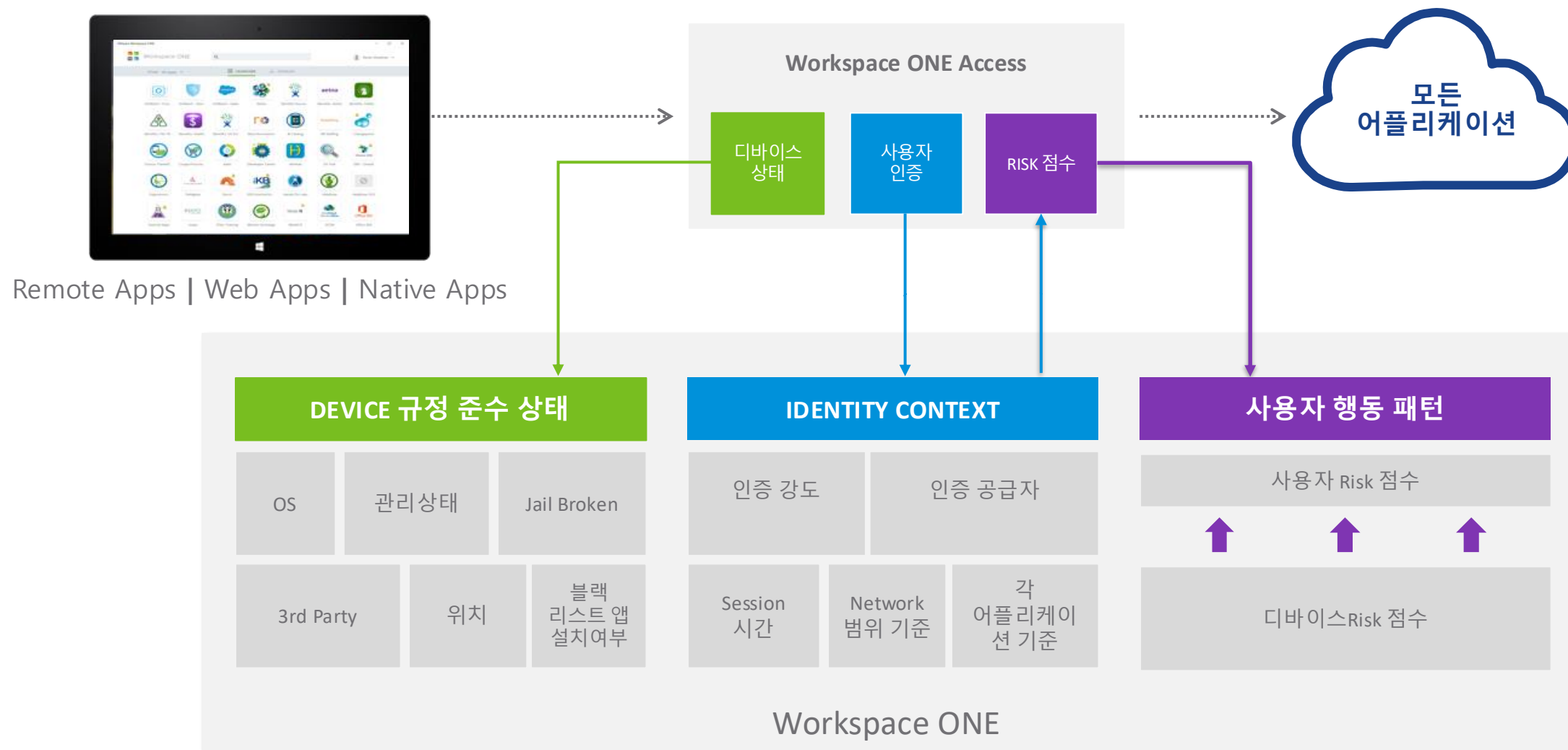
Omnissa Access

- 싱글 사인온(SSO):**
사용자가 한 번 로그인하면 여러 애플리케이션에 자동으로 접근 가능 (모바일 SSO 제공)
- 멀티팩터 인증(MFA):**
추가적인 보안 계층을 제공하여 사용자 인증을 강화
- 디렉토리 통합:**
Active Directory, LDAP 등과 연계하여 사용자 계정을 관리
- 애플리케이션 접근 관리:**
사용자가 승인된 애플리케이션을 검색하고 실행하도록 기능 제공
- 정책 기반 접근 제어:**
사용자 역할 및 조건에 따라 애플리케이션 접근을 제한 가능



Omnissa Access (2/2)

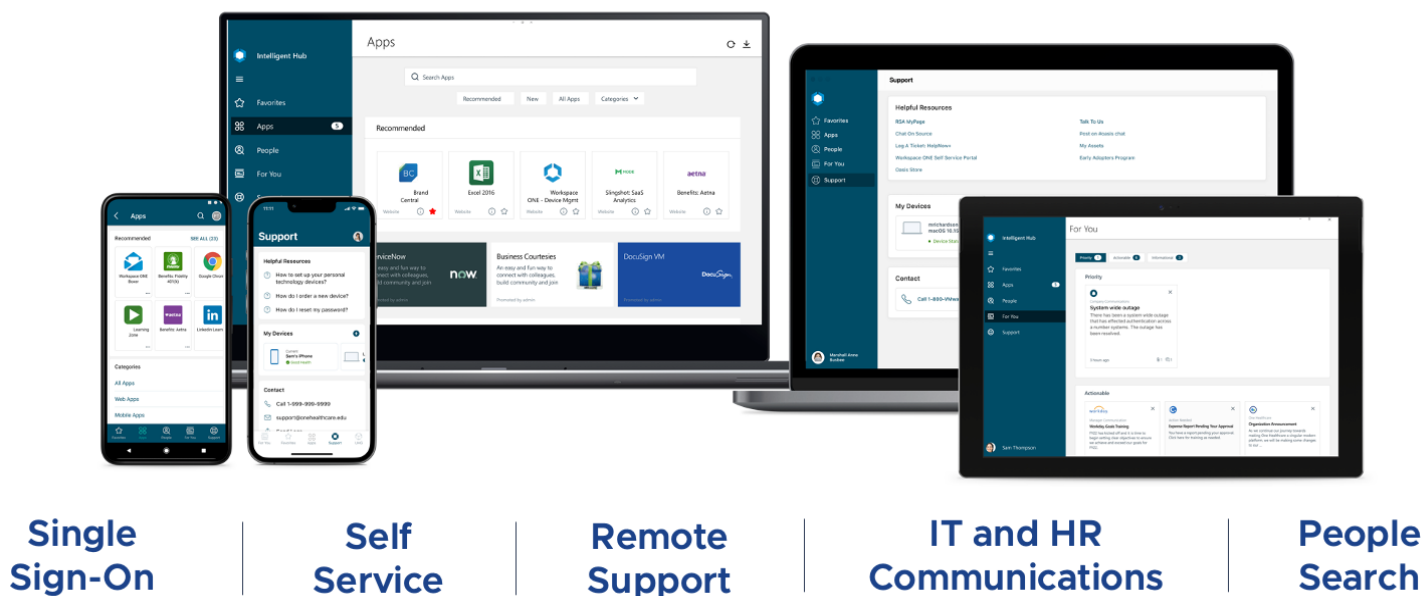
- 조건부 액세스를 위한 사용자 확인과 장치 규정 준수 및 위험 점수 통합 점수를 확인하여 액세스 가능합니다.





Intelligence Hub Services (1/2)

- 사용자에게 제공되는 서비스로 회사 애플리케이션을 손쉽게 제공받을 수 있습니다.



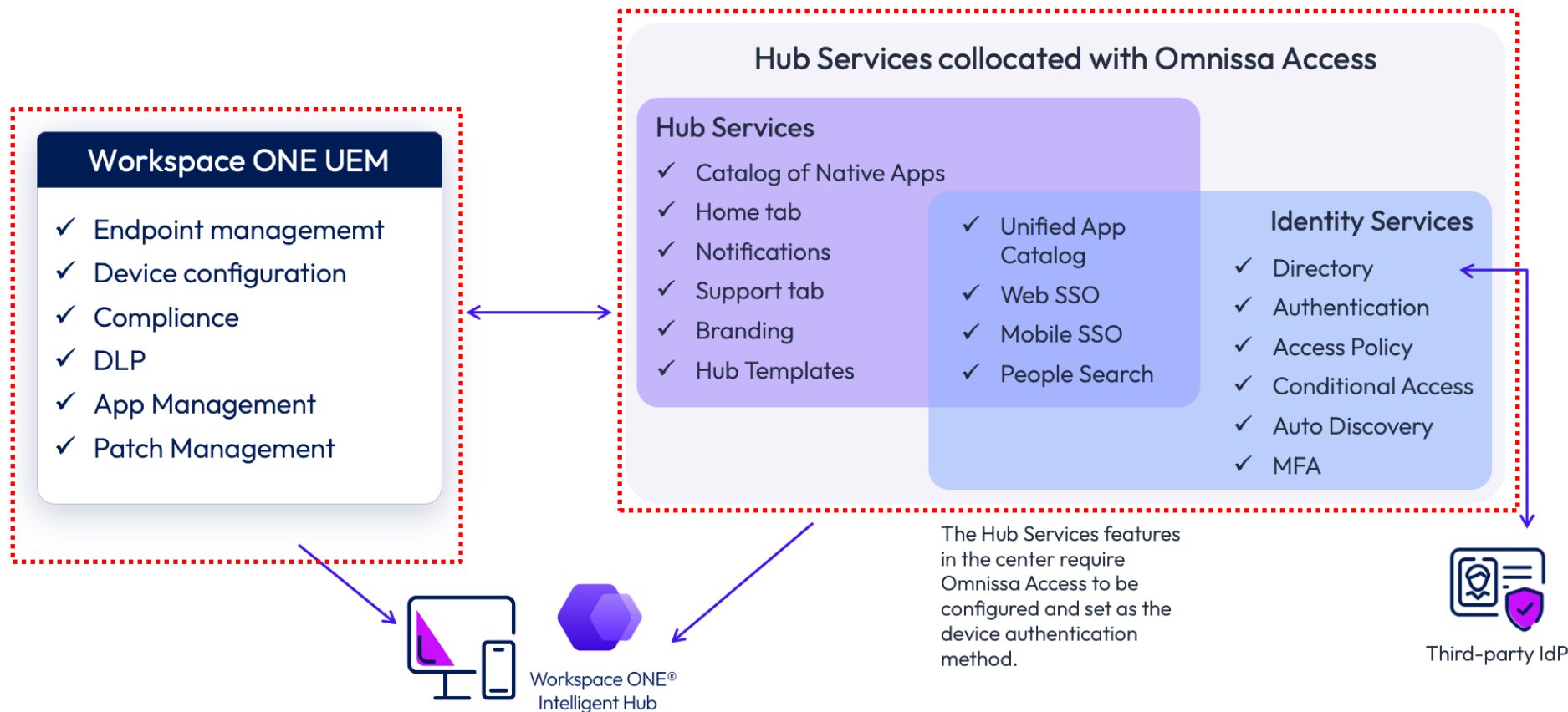
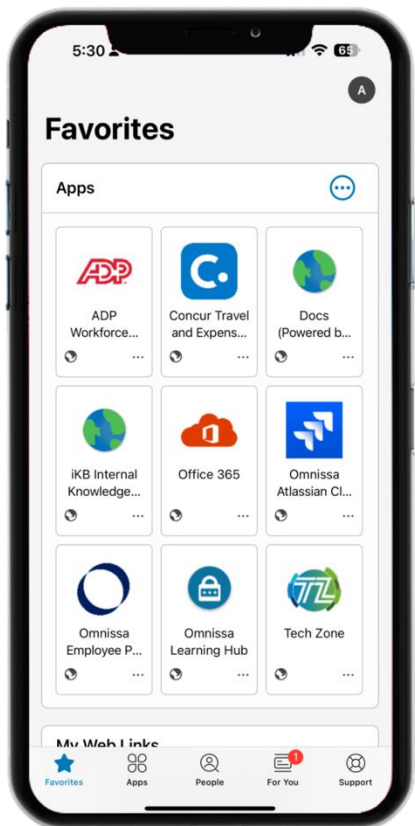
Intelligence Hub Services

- **Workspace ONE 연동 지원 :**
장치 정보에 대해 제공을 통해 실시간 관리 제공
사용자/디바이스별 정책 및 보안 설정 적용
SSO 기능 제공
- **애플리케이션 배포 및 사용자 제공 :**
네이티브 애플리케이션 (UEM)
SaaS 애플리케이션 (Access)
가상 애플리케이션 (Horizon)
- **셀프 서비스 :**
지원 요청 및 FAQ
애플리케이션 설치 및 관리
- **알림 제공**



Intelligence Hub Services (2/2)

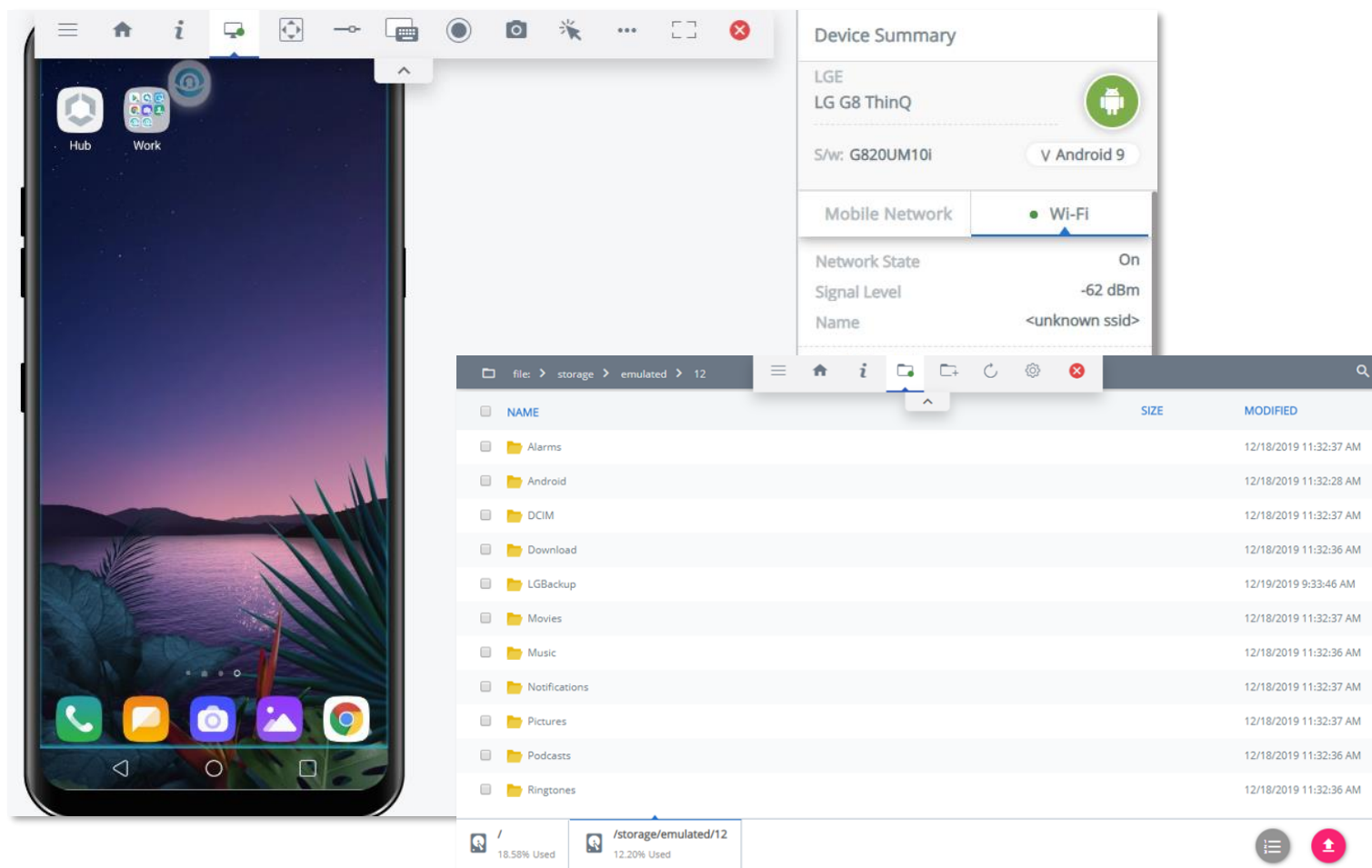
Workspace ONE Intelligent Hub and Hub Services Deployment Overview





Assist

- 관리자(IT팀)가 사용자의 디바이스의 문제 해결을 지원할 수 있도록 제공하는 원격 지원 플랫폼입니다.



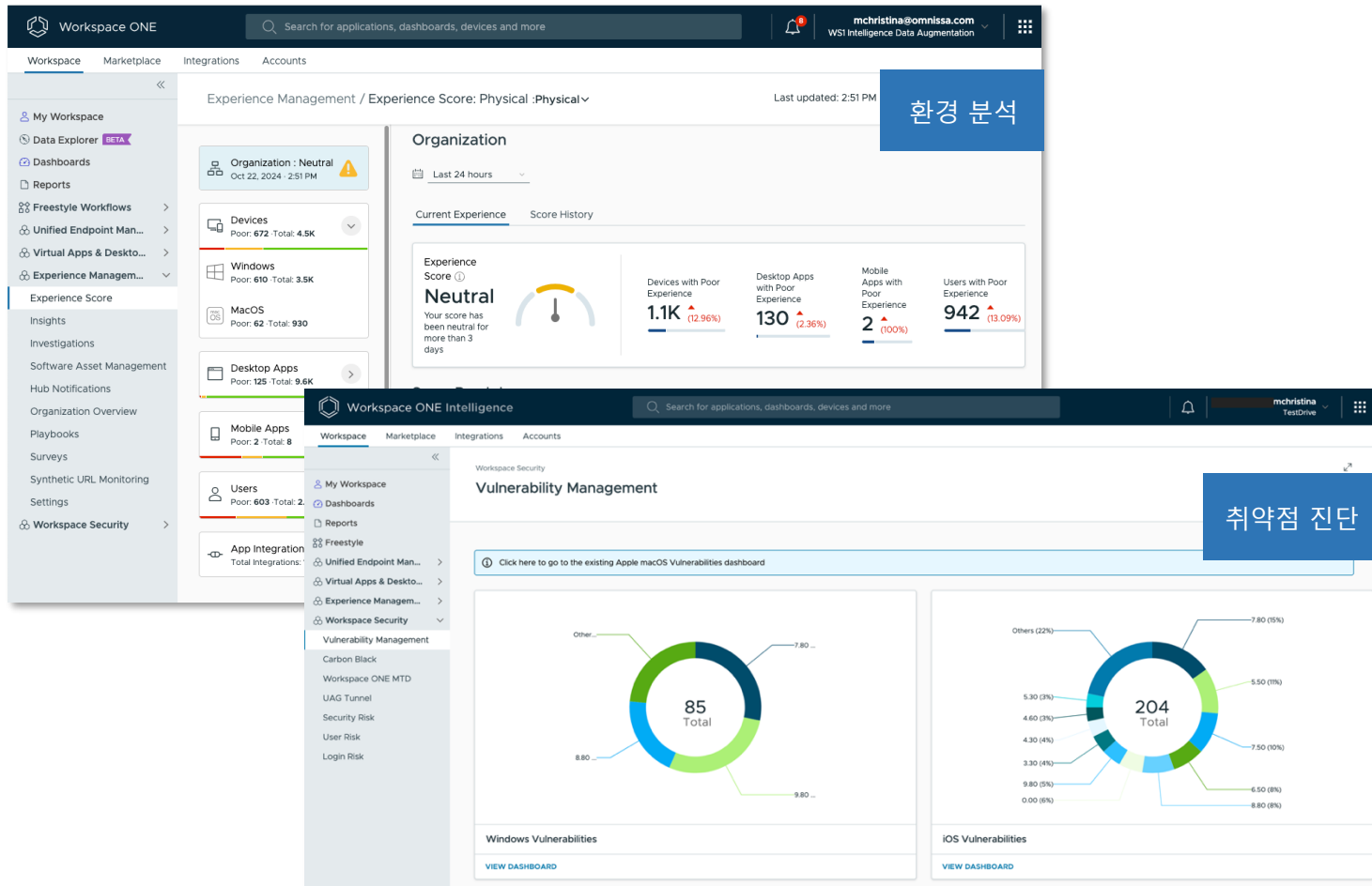
Omniassa Assist

- 원격 화면 공유:**
IT 관리자가 사용자의 디바이스 화면을 실시간으로 확인하고 문제를 해결할 수 있음
- 원격 제어:**
관리자가 사용자 디바이스를 직접 조작하여 문제를 해결 가능
- 파일 전송:**
IT 지원팀이 필요한 파일을 사용자 디바이스로 전송하거나 받을 수 있음
- 실시간 채팅:**
IT 담당자와 사용자가 원격 지원 중 채팅을 통해 소통 가능
- 보안 기능:**
원격 지원 세션이 암호화되어 안전하게 진행됨



Intelligence

- IT/보안팀을 위한 분석 및 자동화 플랫폼으로 디바이스/애플리케이션/사용자에 대한 데이터를 실시간으로 모니터링하고 최적화를 제공합니다.



Omnissa Intelligence

- 위협 감지 및 대응:**
AI 기반 분석을 통해 보안 위협 탐지 및 자동 대응
- 디바이스 상태 모니터링:**
엔드포인트 디바이스의 상태를 실시간으로 추적하여 문제를 사전에 예방
부팅 시간, 배포 상태 분석 제공
디바이스 헬스 상태 확인
- 자동화된 워크플로 관리:**
IT 관리자가 반복적인 작업을 자동화하여 운영 효율성을 높일 수 있음
- 사용자 행동 분석:**
사용자 활동을 분석하여 비정상적인 패턴을 감지하고 보안 정책을 강화 (사용자 환경 분석 지원)
- 애플리케이션 성능 최적화:**
애플리케이션 사용 데이터를 기반으로 성능을 개선하고 리소스를 최적화
- 보안 및 규정 준수:**
보안 솔루션과 연계하여 침해 사고의 징후 확인 가능 (ServiceNow, Slack 등등)



ETEVERS

ETEVERS



Workspace ONE 사용 사례



Use Case 1 – 호주 대형은행

직면 과제

- IT의 소비자화 추세에 대응하여 고객과 직원 모두에게 혜택을 주는 디지털 워크스페이스 솔루션 도입 필요
- 소비자용 모바일 기기처럼 간편하면서도 기업 수준의 보안을 갖춘 도구 및 앱 사용 요구

솔루션

- 은행 직원들의 업무용 모바일 기기 통합 관리 제공
- 은행 지점 내 Apple iPad 키오스크 같은 디지털 도구 관리



결과

- 은행 직원들은 고객 사무실 등 어디서든 업무 시스템에 접근하게 되어 공간에 제약 없이 고객 상담 지원 가능
- 업무용 데스크탑 환경에서 벗어나, 건물 내 모바일 기기를 사용하여 고객과 더욱 원활하게 소통 가능



Use Case 2 – 말레이시아 대형은행

직면 과제

- 코로나19로 인한 이동 제한 명령 상황에서 직원/개발자/관리자가 중요 앱 및 데이터에 안전하게 원격 접속 필요

솔루션

- 중요한 비즈니스 앱과 데이터에 대한 보안 통제 기반 접근 제공
- 보안 리스크에 맞춘 가시성 제공
- 고객 요구 사항에 민첩하게 대응할 수 있는 단일 플랫폼 기반의 워크스페이스 제공



결과

- Virtual Desktop + UEM 하나로 통합한 종합 솔루션 도입함으로써, 단일 벤더 체계로 전환하여 리더십과 지원 일원화 제공
- 위기 상황에서 신속하게 대응하고 지원 가능



Use Case 3 – 미국 대형은행

직면 과제

- 기존에 사용하던 업무 생산성 및 협업 도구는 하이브리드 근무 형태에 맞지 않아, 직원들에게 좋은 경험을 제공하지 못함
- UEM의 경우, Microsoft Intune 솔루션 도입

솔루션

- Microsoft Intune 솔루션과 공존하며 직원 경험 및 인텔리전스 영역에서의 차별점 제공
 - ✓ Omnisia Intelligence
 - ✓ Workspace One Experience Management



결과

- 생산성 향상
- 직원 경험 개선
- 운영 효율성 증대
- 비용 절감



Use Case 4 – 싱가포르 대형은행

직면 과제

- 다양하게 분산되어 있는 OS를 관리하기 위해 여러 플랫폼을 별도로 운영하고 있음
- 고객은 이미 타사의 UEM 도구를 사용하고 있어 UEM 영역 확보가 어려움

솔루션

- 모든 엔드포인트를 단일 플랫폼에서 관리 제공
- 원격 근무 시에도 OTA(Over-the-Air) 방식으로 보안 유지 및 패치/소프트웨어 배포 지원



결과

- 복잡한 다중 플랫폼을 단일 UEM 솔루션으로 통합하여 보안성과 효율성 증대
- 원격 근무 환경에서도 안정적인 관리 체계 구축 성공
- 파일럿으로 시작했지만 성과를 입증하여 규모를 확대하는 방향으로 전환 성공



Workspace ONE 장점

통합된 디바이스/사용자 관리

- 다양한 유형의 운영체제 지원
- 분산된 디바이스를 단일 플랫폼 통한 관리 가능
- 사용자 인증, 정책 적용, 앱 배포 등 중앙 집중화 운영 방안 제공
- 일관된 사용자 경험 제공

보안

- 통합 디바이스 보안
- 세밀한 보안 규정을 통해 보안 강화
- 조건부 접근 제어 제공
- 디바이스 컴플라이언스 제공
- MFA 연동 통한 보안 강화
- 문제 사전 탐지 및 사전 대응

생산성 향상 및 운영 효율성

- AI/ML 통한 자동화 기능 제공
- 상황 별로 설정된 조건에 의해 디바이스/사용자 정책 자동 적용
- 원격 지원 통한 업무 효율 증대



ETEVEERS

 ETEVEERS



Omniassa Workspace ONE DWPG & Trial



DWPG 란

Digital Workspace Proving Ground (DWPG) 만료되지 않고, 지역 내에 위치하며, 전체 접근 권한을 제공하는 엔터프라이즈용 Workspace ONE 환경입니다. DWPG는 파트너 조직이 전용 Workspace ONE Cloud 환경을 소유, 관리하면서 데모 및 테스트 용도로 사용할 수 있도록 개발되었습니다.



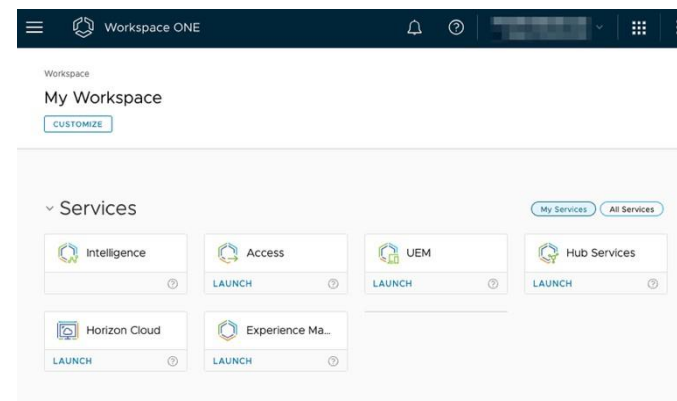
DWPG 프로비저닝을 위한 단계별 가이드

<https://tdhelp.omnissa.com/hc/en-us/articles/31470081810579-The-Digital-Workspace-Proving-Ground>



DWPG 사이트

<https://testdrive.omnissa.com/?menu=Proving+Grounds>





누가 신청할 수 있나요?

필수 조건(Prerequisites)

1. Active 되어있는 Omnissa 파트너여야 합니다.
2. Omnissa 파트너 도메인 또는 Omnissa.com 기반의 Omnissa ID를 보유해야합니다.
Omnissa ID 생성: <https://customerconnect.omnissa.com/account-registration>



3. Cloud Service Organization 관리에 대한 이해가 필요합니다.
<https://docs.omnissa.com/bundle/CloudServicesPlatform/page/CSPOrganizations>.



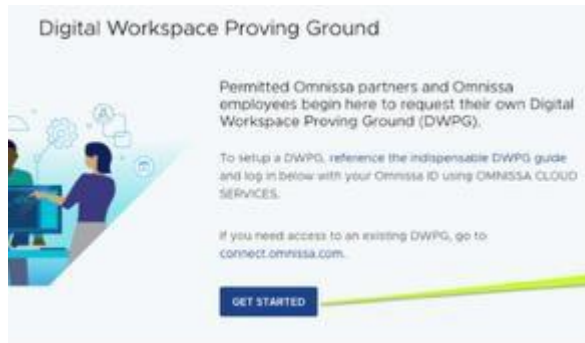
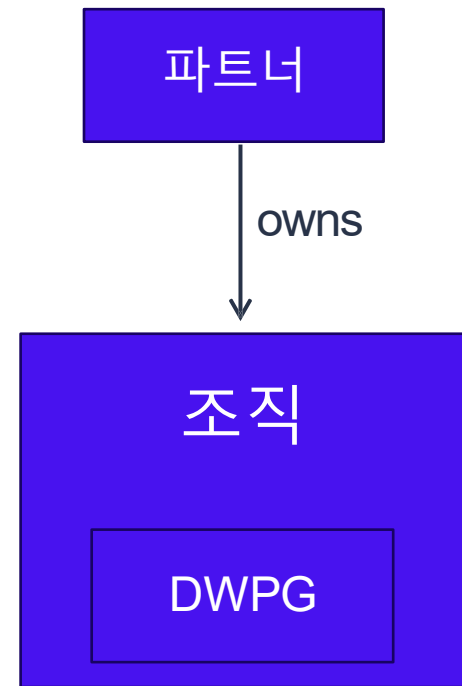
4. 네트워크에서 vmwservices.com 에서 발송되는 이메일이 메일함으로 정상 수신 가능해야합니다.



DWPG 설정 개요

Overview

1. DWPG는 전용 WS1(Workspace ONE) 환경입니다. WS1 Cloud 환경은 Cloud Service Organization(CSO) 내에 존재합니다. 파트너 DWPG를 만들기 위해서 CSO를 생성해야 합니다.
2. 환경(environment)을 요청합니다.
3. 환경을 포함하는 전용 CSO 를 생성합니다.
4. 최종적으로, CSO 의 소유자가 됩니다.
5. <https://testdrive.omnissa.com/?menu=Proving+Grounds>

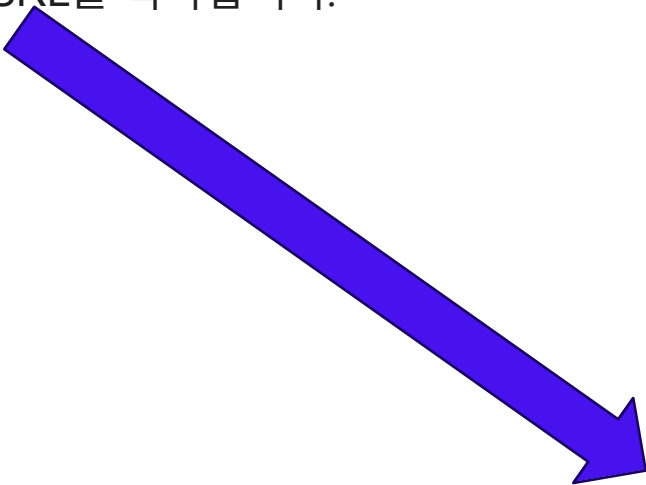




DWPG Onboarding (1/8)

프로세스 시작

1. 접근 권한 요청을 제출하시면 초대 이메일이 발송됩니다.
2. WS1 Cloud 초대 이메일에서 'Active' URL을 복사합니다.
3. 프로비저닝이 완료되면 "Get's Started with WS1..." 초대 이메일이 도착합니다.
4. "Activate" URL을 복사합니다.



Get started with Workspace ONE & Horizon Cloud

omnissa™

Welcome to Workspace ONE & Horizon Cloud!

Thank you for your interest in Workspace ONE® digital workspace platform. Your trial begins today!

Workspace ONE integrates end-user computing services – Unified Endpoint Management, Horizon Cloud Service, Access, Intelligence, and Intelligent Hub Services – on a secure, unified platform.

Use the Workspace ONE administrative platform for single sign-on access and streamlined management of the end-user computing services, such as Horizon Cloud, in your trial.

Your Service and Order Information

SID: [REDACTED]

TIME-SENSITIVE: Activate your service before this invitation expires on Jan 15, 2025. If needed, forward this email to the IT administrator that deploys your services.

Accessing Workspace ONE and Horizon Cloud Service through Omnissa Cloud Services

1. Click Activate and sign in to Cloud Services. Use your existing Omnissa account or create a new account if you're new to Omnissa.
2. After signing in, you can create a new Cloud Services organization or use your existing organization to sign in to Workspace ONE.
3. Select Manage on the Horizon Cloud service on the Workspace ONE Cloud Admin Hub home page to seamlessly access the service with SSO.

Please refer to this [onboarding guide](#) to help you through the process.

[Activate](#) [Copy link](#)

Additional Resources

- [Digital Workspace Tech Zone](#): Blogs, articles, videos, and more to build your expertise
- [Omnissa Community](#): Your go-to hub for learning, connecting with peers and EUC experts, and providing feedback for product usage and enhancement

Sincerely,

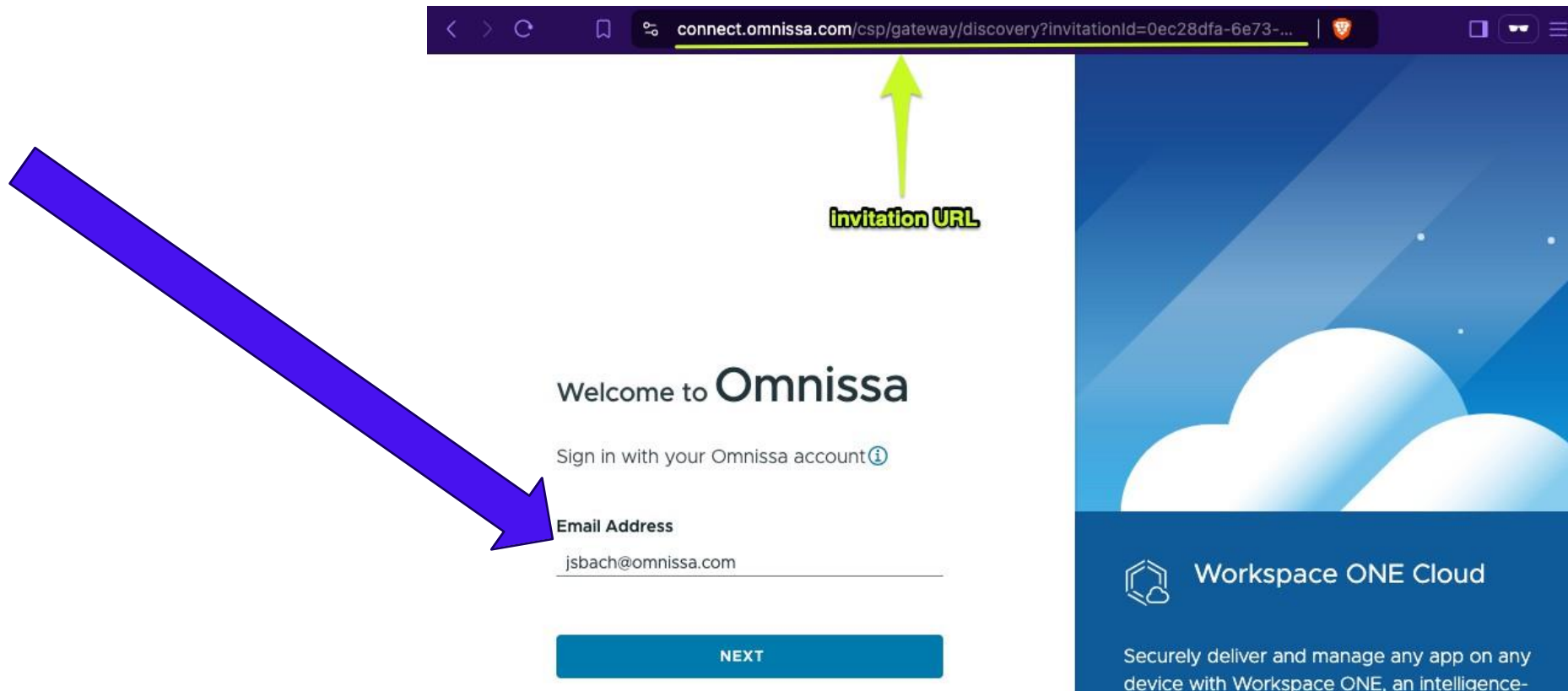
The Workspace ONE and Horizon Cloud Team



DWPG Onboarding (2/8)

Omnissa Cloud Services 로그인

1. 초대 URL과 동일한 Omnissa ID를 사용하여 Omnissa Cloud Services에 로그인합니다.
2. 시크릿/인코그니토 브라우저를 권장합니다.
(다른 ID의 쿠키, 비밀번호 관리자, 폼 자동완성이 초대 토큰 인증 흐름을 방해하는 것을 방지하기 위함)



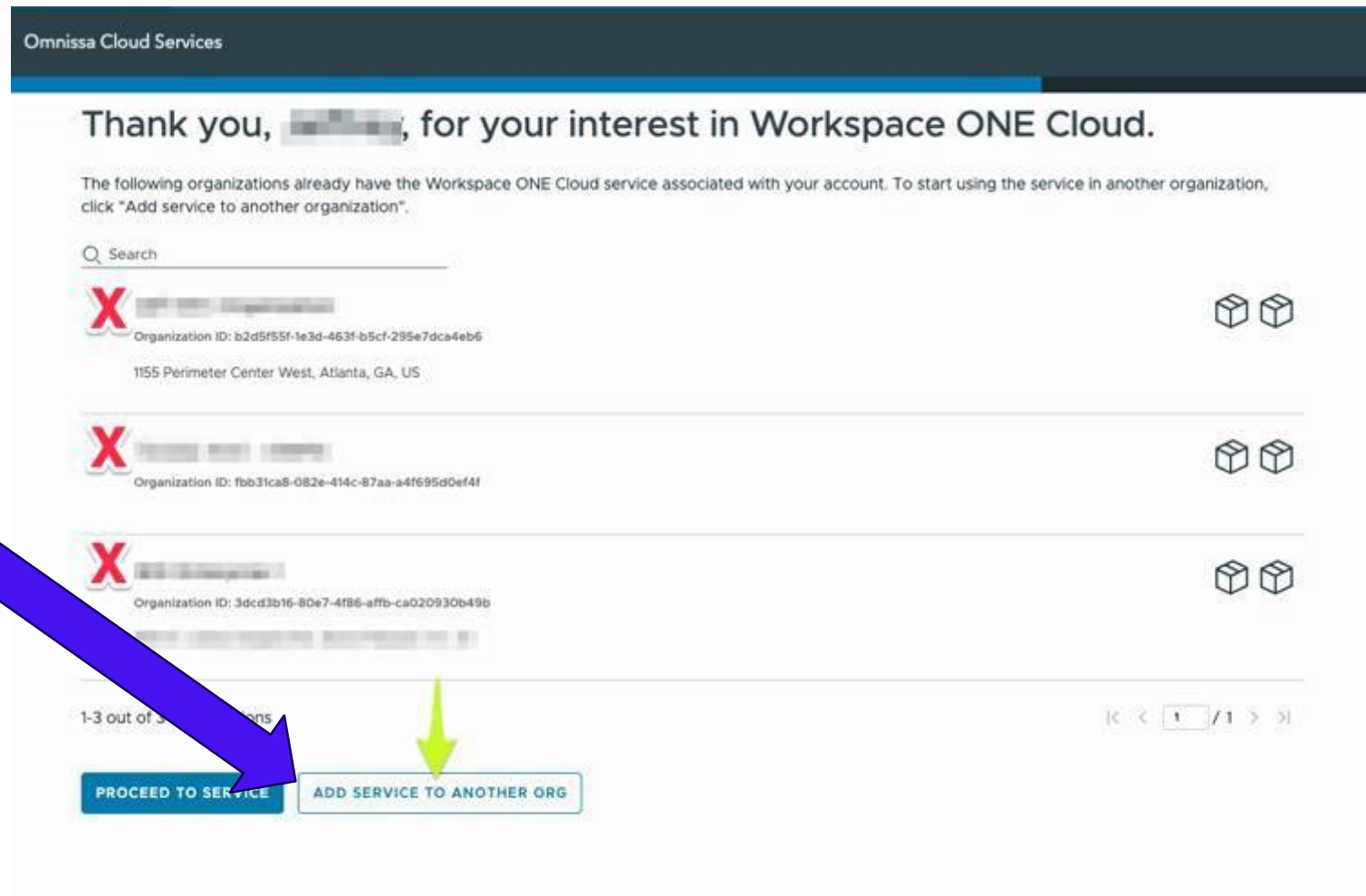
The screenshot shows the Omnissa login interface. The browser address bar displays the URL: `connect.omnissa.com/csp/gateway/discovery?invitationId=0ec28dfa-6e73-...`. A green arrow labeled "Invitation URL" points to this address bar. The main content area says "Welcome to Omnissa" and "Sign in with your Omnissa account". Below this is an "Email Address" field containing the text `jsbach@omnissa.com`. A blue arrow points to this email field. At the bottom is a blue "NEXT" button. On the right side, there is a blue sidebar with the "Workspace ONE Cloud" logo and the text "Securely deliver and manage any app on any device with Workspace ONE, an intelligence-".



DWPG Onboarding (3/8)

 DWPG를 관리하기 위한 전용 클라우드 서비스 조직 생성

1. 기존 조직에 추가하지 마세요.
2. 반드시 새로운 조직을 추가해야 합니다.

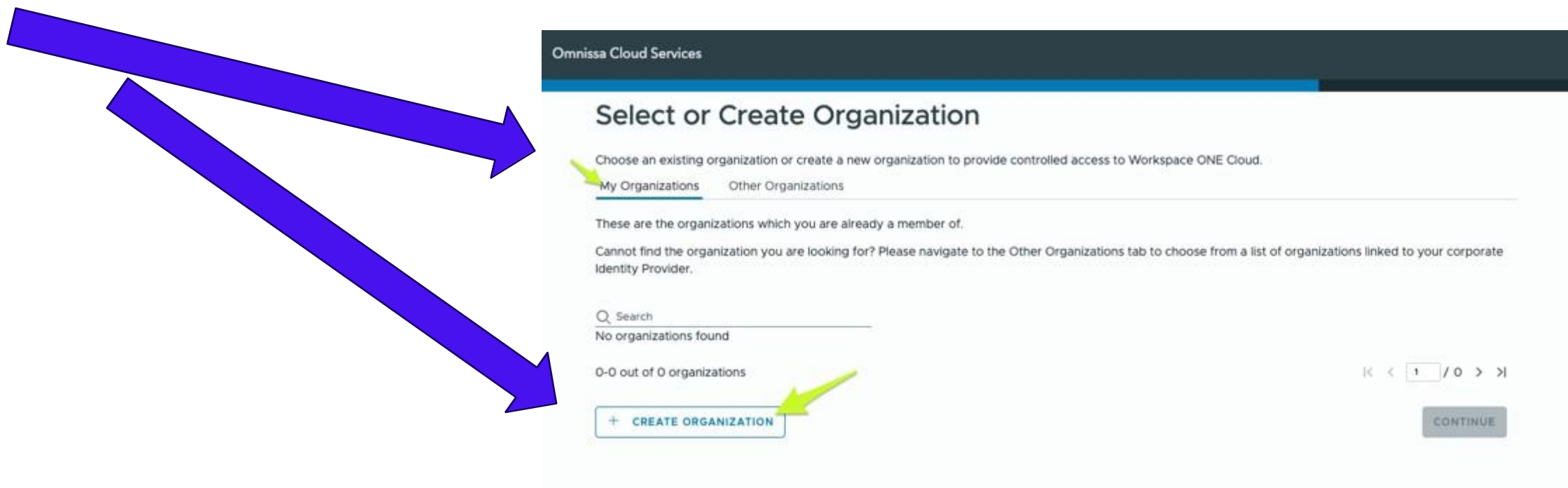




DWPG Onboarding (4/8)

 DWPG를 관리하기 위한 전용 클라우드 서비스 조직 생성

1. "MY Organizations" 탭으로 이동합니다.
2. 다음 화면에서 "CREATE ORGANIZATION." 클릭합니다.



Omnissia Cloud Services

Select or Create Organization

Choose an existing organization or create a new organization to provide controlled access to Workspace ONE Cloud.


My Organizations Other Organizations

These are the organizations which you are already a member of.

Cannot find the organization you are looking for? Please navigate to the Other Organizations tab to choose from a list of organizations linked to your corporate Identity Provider.

Search
No organizations found

0-0 out of 0 organizations

 **+ CREATE ORGANIZATION**

CONTINUE



DWPG Onboarding (5/8)

DWPG를 관리하기 위한 전용 클라우드 서비스 조직 생성

1. 조직에 알기 쉬운 이름을 지정하세요.
2. I agree to Omnissa Terms of Service 를 체크 합니다.(서비스 이용약관 동의)
3. " CREATE ORGANIZATION AND COMPLETE SIGN-UP" 버튼을 클릭합니다.

Omnissa Cloud Services

Organization Setup

Create an organization to provide controlled access to your cloud services.

Organization Profile

Organization Name

☒ I agree to Omnissa [Terms of Service](#)



DWPG Onboarding (6/8)

WS1 Access URL 사용자 정의

1. 선택사항(optional) 입니다.
2. 시스템에서 자동 생성한 URL을 사용해도 됩니다.

Workspace ONE

Welcome to Onboarding

Customize URL for Workspace ONE Access

This URL acts as a fully qualified domain name (FQDN) for accessing application catalog managed through Workspace ONE Access.

Current Tenant URL: <https://dwpg-aturing459349-vldmpreview.com>

☐ I want to customize the tenant URL now.

It is recommended to configure tenant URL before launching your services. This process can take few minutes and you won't be able to access your services until it is done.

☒ I want to keep the tenant URL as is right now

If you want to change this later, you can find this configuration under Integration / Workspace ONE Access.

[CONTINUE](#)

Vanity URL

To customize the URL, without deleting your existing Workspace ONE Access tenant, create a vanity URL. A vanity URL redirects to your existing tenant, allowing you to keep all of your tenant data. [Learn how to create a vanity URL](#)



DWPG Onboarding (7/8)

조직 설정 마법사 완료

1. 모든 안내와 프롬프트를 순서대로 수락 합니다.

1. "Ommissa Connect" 랜딩 페이지에 도착합니다.



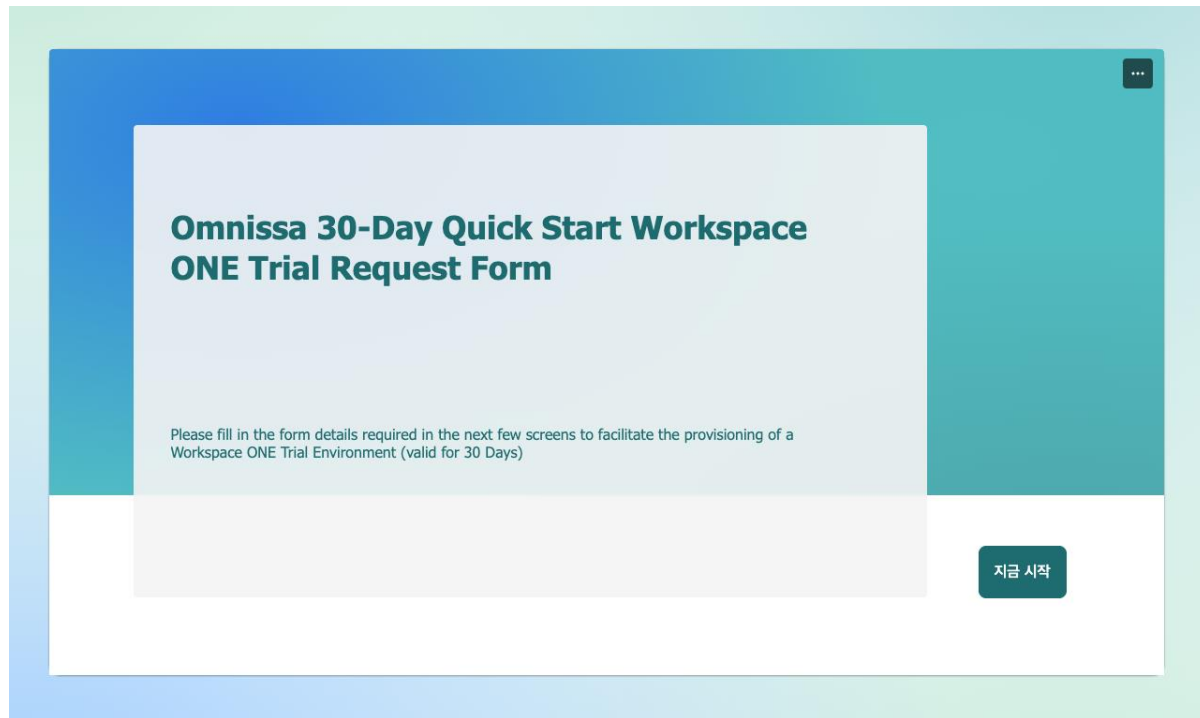
DWPG Onboarding (8/8)

DWPG 조직에 소유자(Owner) 추가

1. 소유자가 1명이라면, 해당 소유자가 조직을 떠나면 DWPG 접근이 불가능해질 수 있습니다.
2. Omnissa Connect Services Console > Administrator Access to invite co-owners 로 이동합니다.
3. 조직 역할 할당: "Administrator"
4. 관리 권한에 따라 서비스 역할(Service Roles)을 할당합니다. (예: Intelligence, Access, UEM, Horizon 등)



Workspace ONE Trial License 발급 가이드 (1/2)



1. Omnissa Trial 라이선스 발급 링크를 클릭합니다.
2. "지금 시작" 버튼을 클릭합니다.

*** 중요 참고 사항 :**

1. 트라이얼 라이선스는 **총판을 통해 신청**해야합니다.
2. 필요한 내용 확인 후, 작성하여 **omnissa@etevers.com** 으로 전달 부탁드립니다.



Workspace ONE Trial License 발급 가이드 (2/2)

요청 폼

Omniassa 30-Day Quick Start Workspace ONE Trial Request Form

이 양식을 제출하면 직접 제공하지 않는 한 이름 및 전자 메일 주소와 같은 세부 정보가 자동으로 수집되지 않습니다.

* 필수

Opportunity Details

1. Date of Request *

날짜(yyyy. M. d.)를 입력해 주세요.

2. Please indicate your region *

☐ Asia

☐ ANZ

☐ India

☐ 기타

3. Please provide the Opportunity ID in SFDC (Preferred and will expedite the process)

답변을 입력하세요.

4. Deal Size (USD or Number of Devices/Users): *

답변을 입력하세요.

5. Account AE/SE/PSM/CAM (Channel Account Mgr) Name: *

답변을 입력하세요.

6. Partner/Reseller Name: *

답변을 입력하세요.

7. ORAN ID (Optional):

답변을 입력하세요.

다음

임호는 절대로 알려주지 마세요. [링크하기](#)

Omniassa 30-Day Quick Start Workspace ONE Trial Request Form

* 필수

Customer Details

8. Customer Name: *

답변을 입력하세요.

9. Estimated Engagement Date *

날짜(yyyy. M. d.)를 입력해 주세요.

10. Omniassa Products that Customer is interested in to explore as part of the Quick-Start Service Program *

☐ Windows Modern Management with Workspace ONE UEM

☐ Mac Modern Management with Workspace ONE UEM

☐ Workspace ONE Intelligence

☐ Digital Employee Experience (DEX)

☐ 기타

11. Please provide additional details on the types of use cases that the Customer is interested to test via the 30-Day Workspace ONE Trial environment. *

답변을 입력하세요.

제출한 후 답변 사본을 인쇄할 수 있습니다.

뒤로 제출

임호는 절대로 알려주지 마세요. [링크하기](#)

1. 트라이얼 라이선스는 **총판을 통해 신청**해야합니다.
2. 필요한 내용 확인 후, 작성하여 **omnissa@etervers.com** 으로 전달 부탁드립니다.



참고자료

온라인 단계별 가이드

1. <https://tdhelp.omnissa.com/hc/en-us/articles/31470081810579-The-Digital-Workspace-Proving-Ground>
2. DWPG 활성화 가이드(한글)
<https://bs.etEVERS.tech/books/omnissa-partner-enablement-guide/page/digital-workspace-proving-ground-dwpg>



ETEVERS

ETEVERS



End of Documents

(주)에티버스 서울특별시 중구 소월로3 에티버스타워

T. 02-6004-7000 www.etEVERS-vmware.co.kr

